

オプション品

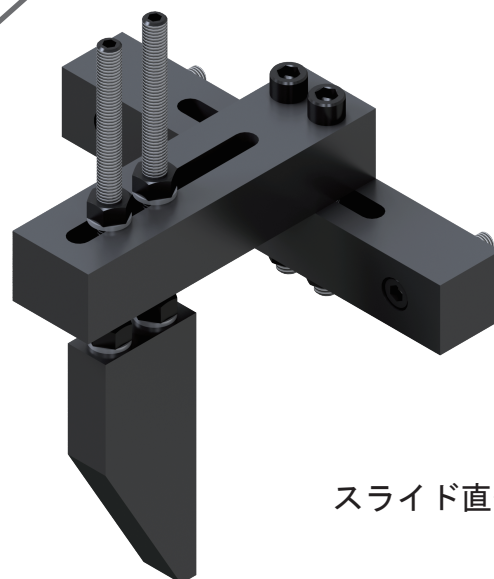
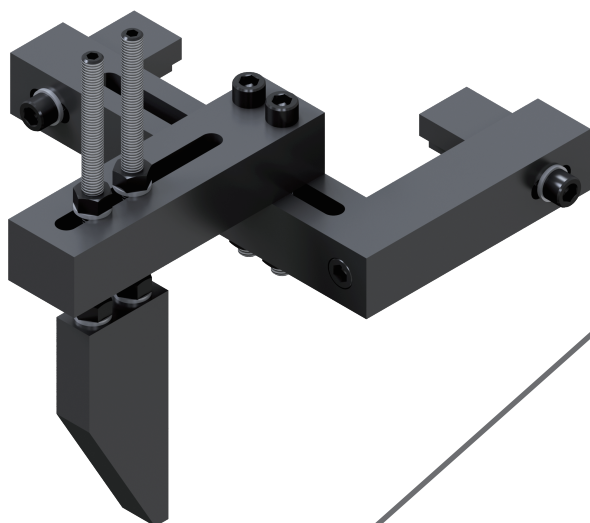
スライド取付ドライバ

購入資料書

メカリリース式専用
ORBIT-EX3-150

プレスのスライドに簡単取り付け

スライドT溝取付型



スライド直付型

■製品について

本オプションはプレス側のスライド（ラム）に取付けて、プレス下降時に機械本体リリース用のカムフォロアを押し下げる事により、ロールをリリースさせるメカリリース式専用のドライバ（タタキ棒）です。

ドライバはスライドのT溝に取付けるタイプと、スライド側面にタップ穴を開けて取付けるタイプがあります。スライドのT溝が前面・側面にあるプレスであればタップ穴加工を必要としないT溝取付型がお勧めです。

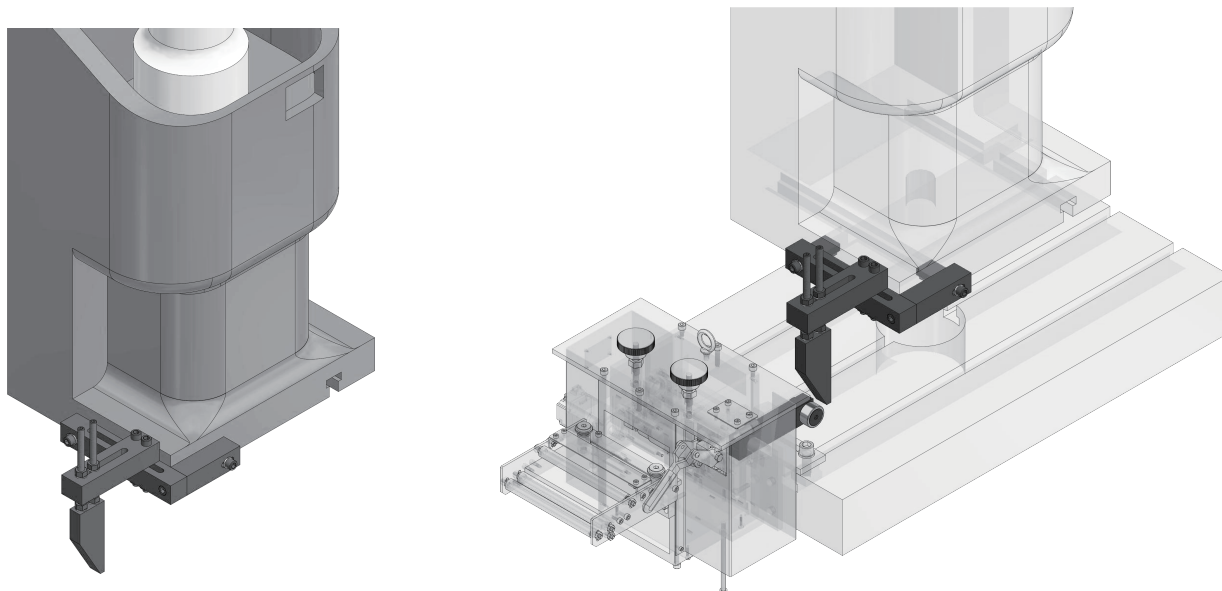
本資料の標準仕様品は60トン、プレスを基準に設計されています。

ユーザー様でご用意、設計変更される場合は2～3、7～8ページ目の図面を基にご制作ください。

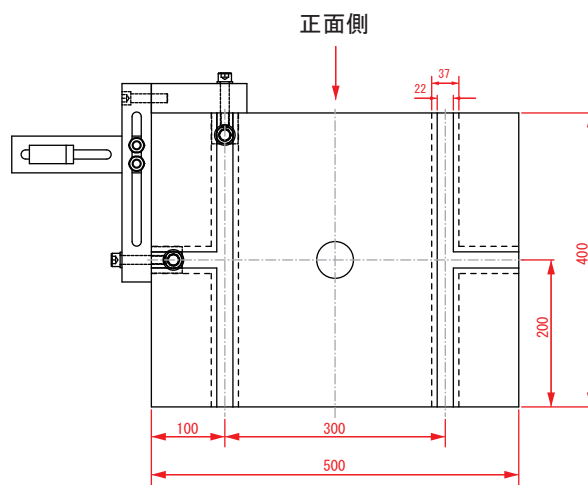
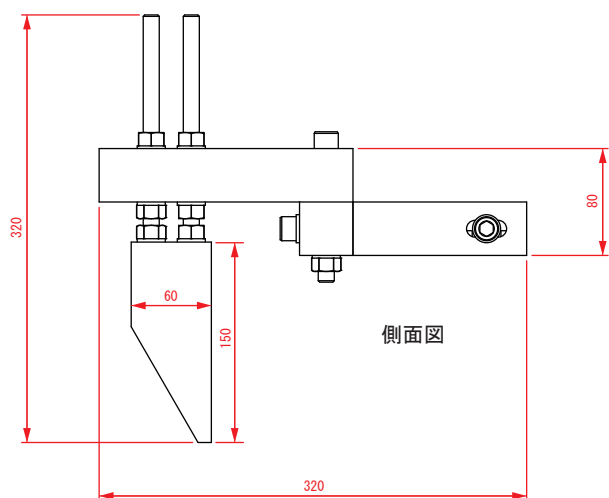
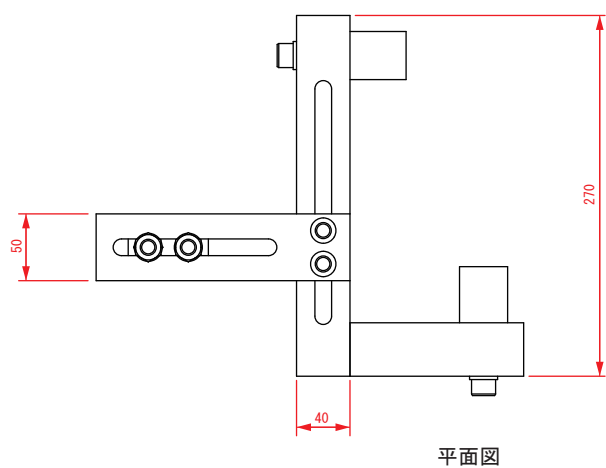
（特許出願中）

スライド取付けドライバ（オプション）の標準仕様品です。

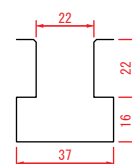
■T溝取付型 取付イメージ



■外形寸法図



スライド下面図 T溝間隔



T溝詳細寸法

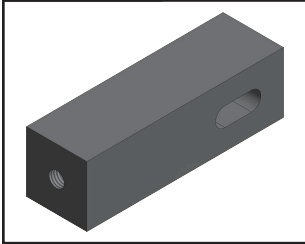
外形寸法：W270×H320×D320 mm

材質：鋼鉄（S45C）

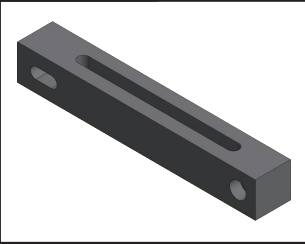
スライド取付けドライバ（オプション）の標準仕様品です。

■部材・寸法図

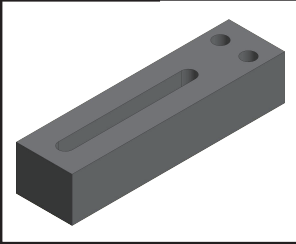
正面ブロック



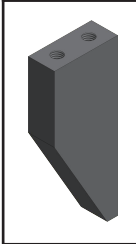
側面ブロック



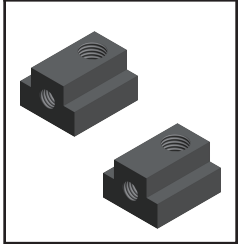
延長ブロック



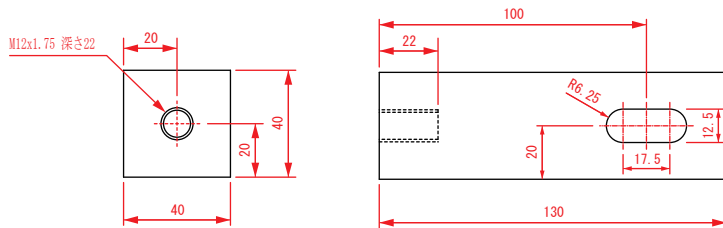
ドライバ



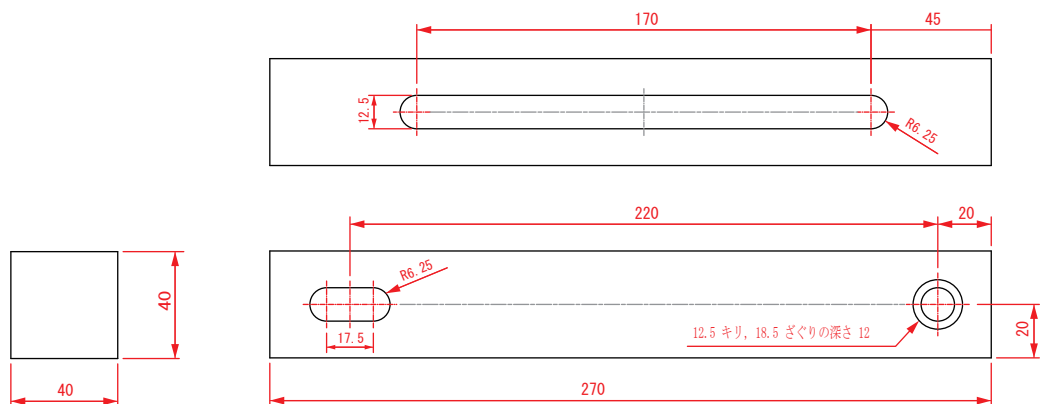
専用Tスロットナット



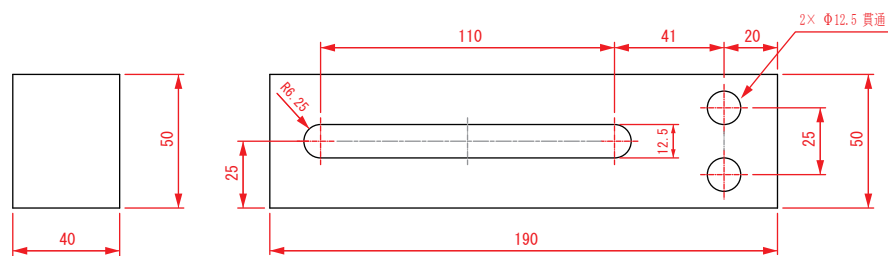
正面ブロック



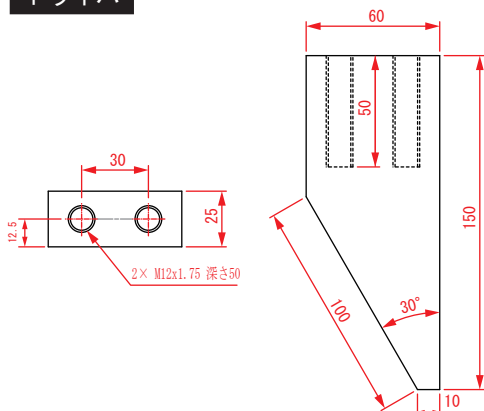
側面ブロック



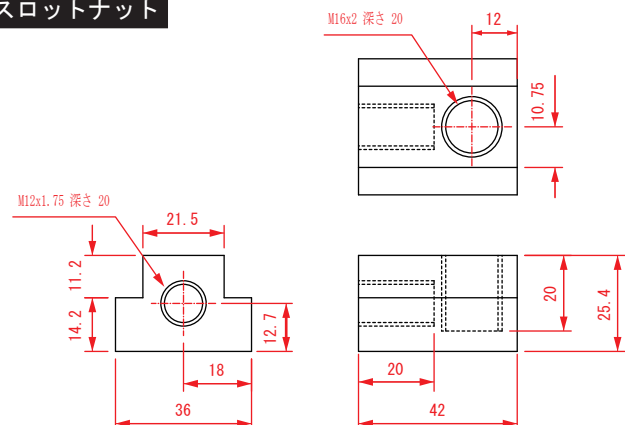
延長ブロック



ドライバ

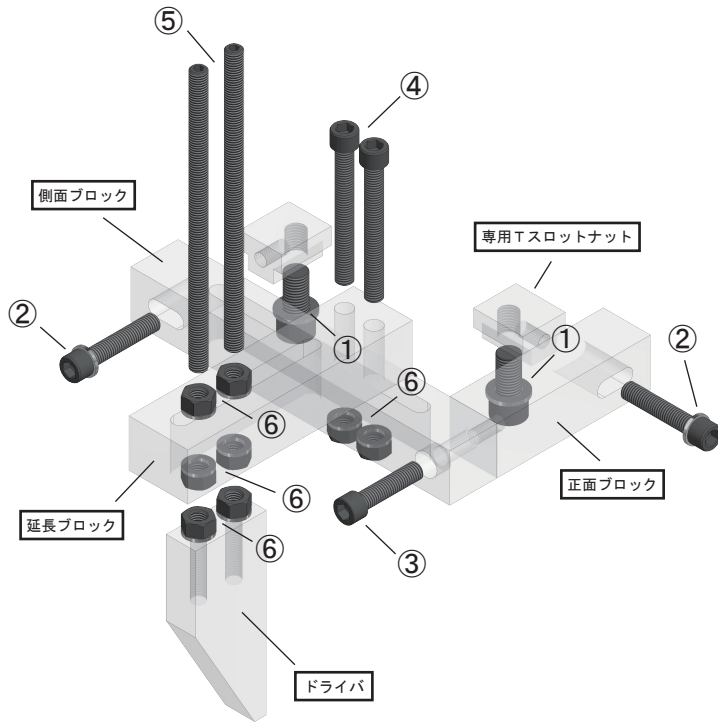


専用Tスロットナット



スライド取付けドライバ（オプション）の標準仕様品です。

■部材構成・付属部品

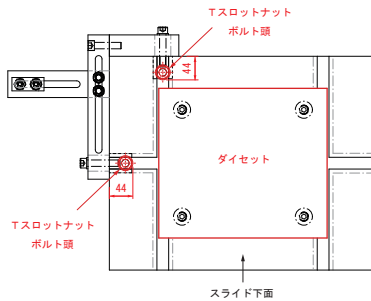


付属部品	
①六角穴ボルト x2 (M16-30) ワッシャー x2 (M16)	専用Tスロットナット 固定用
②六角穴ボルト x2 (M12-60) ワッシャー x2 (M12)	専用Tスロットナット 連結用
③六角穴ボルト x1 (M12-60)	正面ブロック連結用
④六角穴ボルト x2 (M12-100)	延長ブロック連結用
⑤六角穴全長指定ネジ x2 (M12-220)	ドライバ連結用
⑥六角ナット x8 (M12) ワッシャー x8 (M12)	ドライバ/延長ブロック 固定用

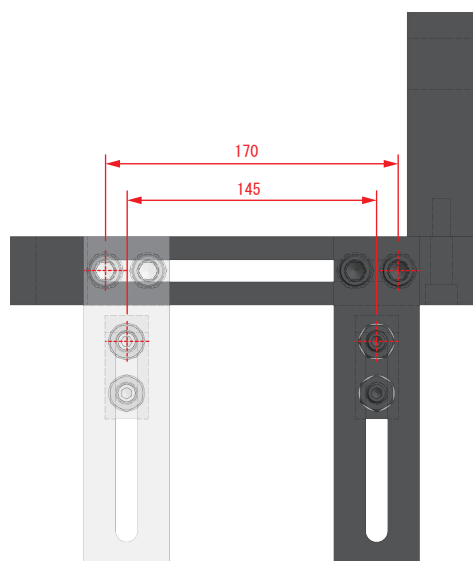
【部材組立て・スライド取付け】

- (1) 正面ブロックと側面ブロックを③で連結します。
- (2) スライド正面と側面のT溝に専用Tスロットナットを差し込み、取付時にTスロットナットが前後に移動しないよう①で仮止めします。
- (3) 連結した正面・側面ブロックを②で専用Tスロットナットに固定します。
- (4) 延長ブロックを側面ブロックの上に乗せて④と⑥で連結します。
- (5) 延長ブロックとドライバを⑤と⑥で連結します。
- (6) プレス運転時のボルト頭の衝突防止のため、仮止めした①を取外します。もし①の取外し後にドライバ全体がガタつく場合は再度①を取付けてください。左の図の様にボルト頭がダイセットに接触しない位置にあるかを必ず確認してください。

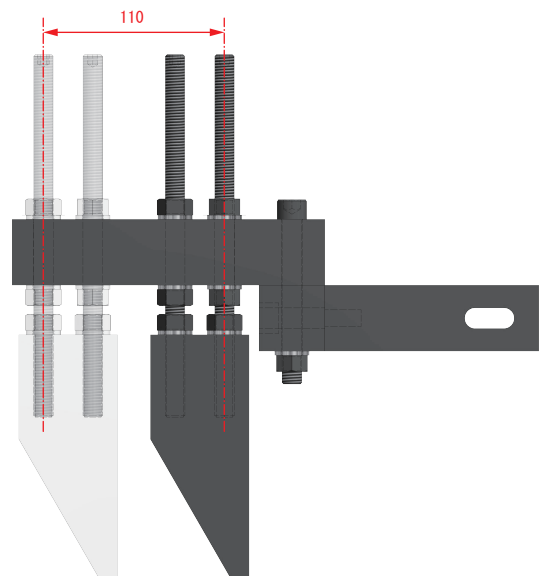
⚠️ ダイセットとTスロットナット固定ボルトの接触注意



■ドライバ可動域



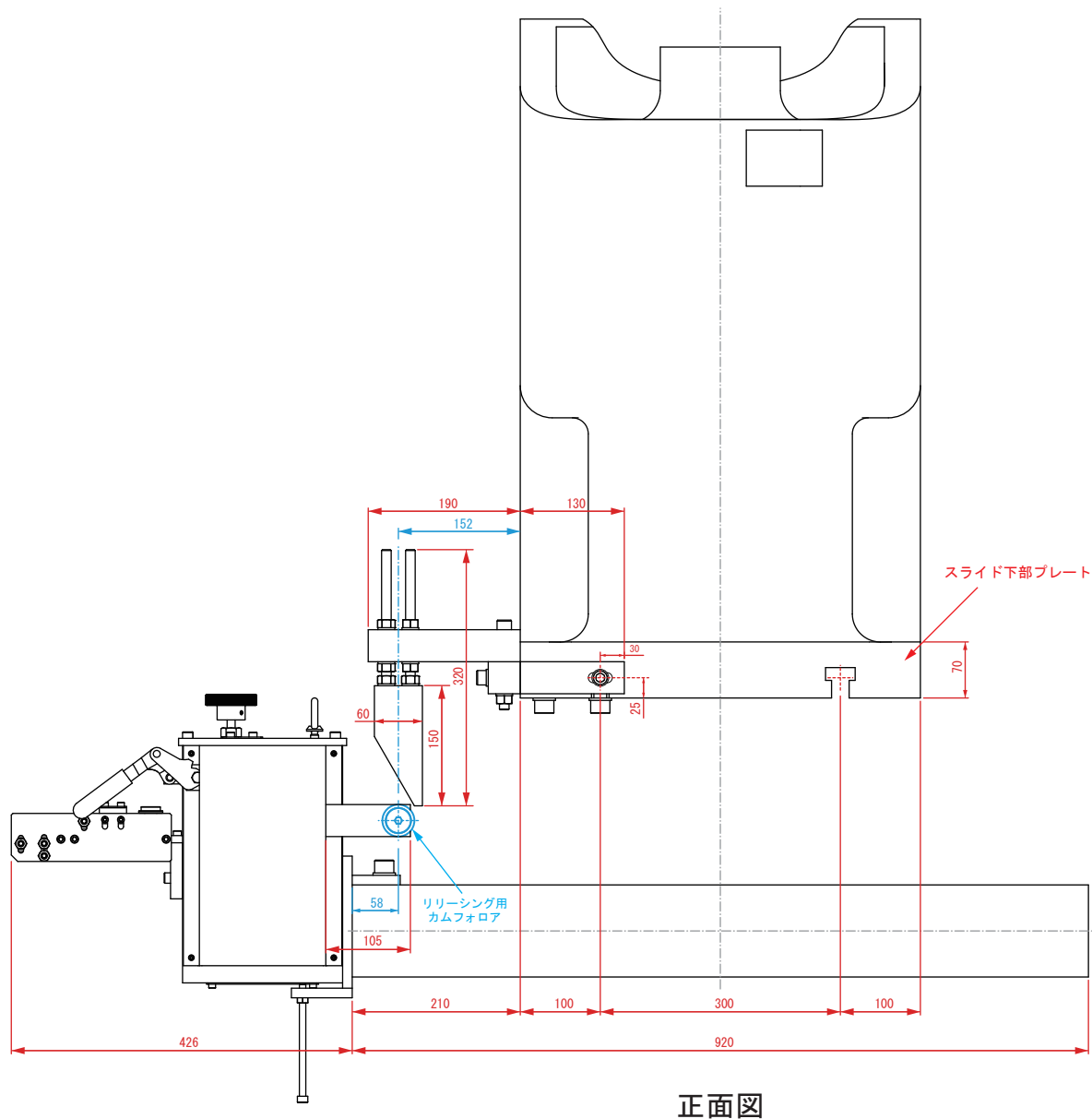
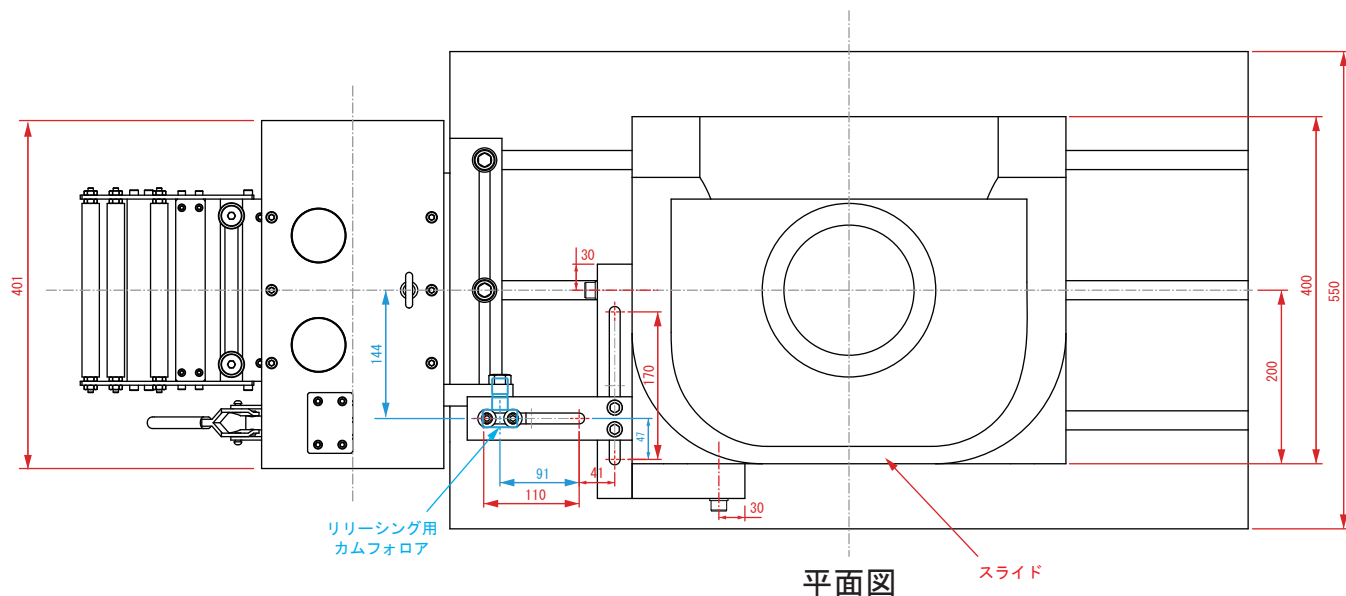
ドライバ左右可動域



ドライバ前後可動域

スライド取付けドライバ（オプション）の標準仕様品です。

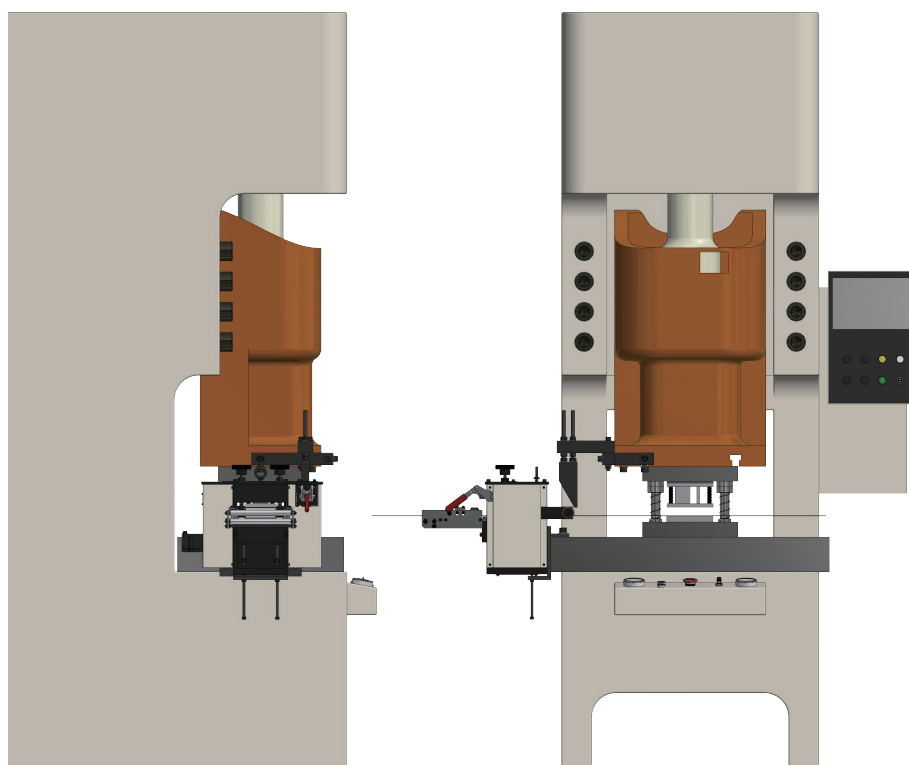
■取付相対寸法図



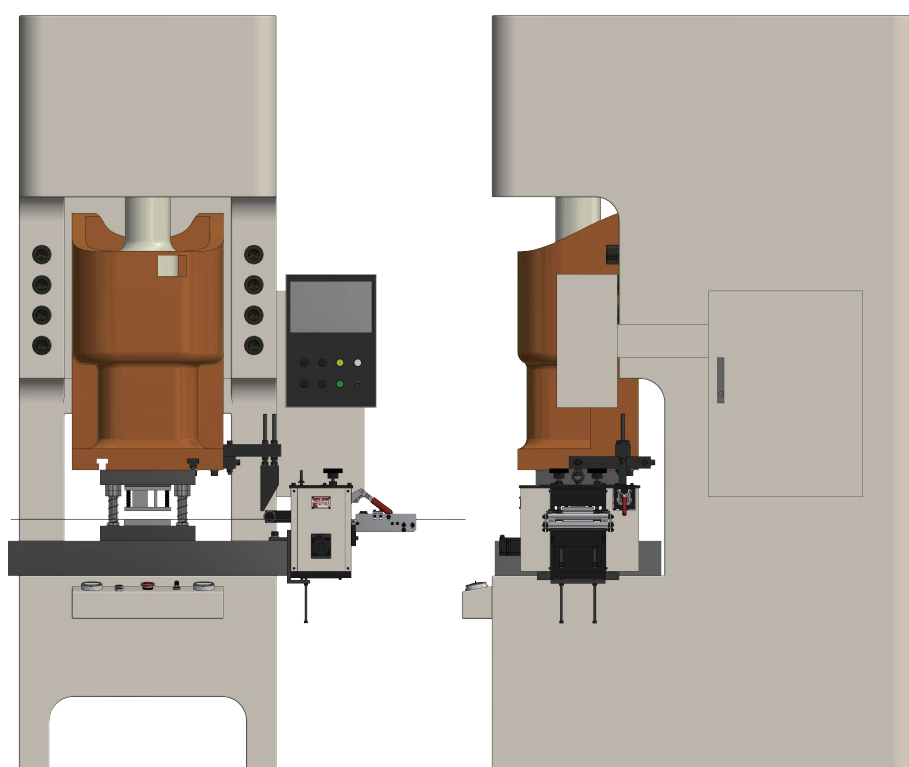
スライド取付けドライバ（オプション）の標準仕様品です。

■プレス取付け完成イメージ

プレス左側取付け

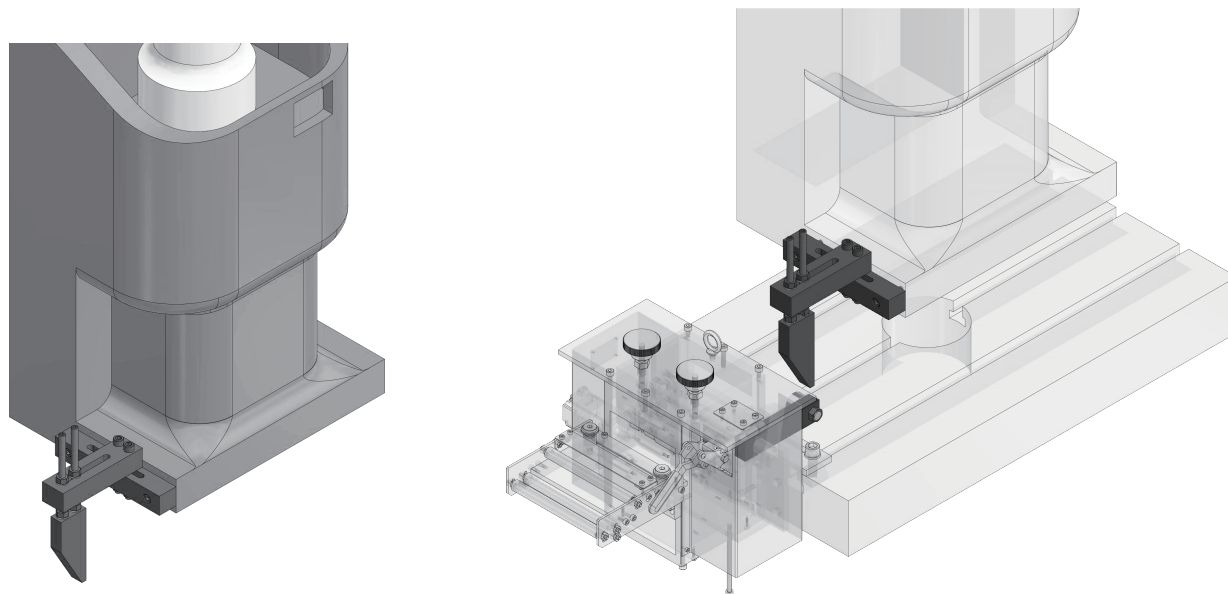


プレス右側取付け

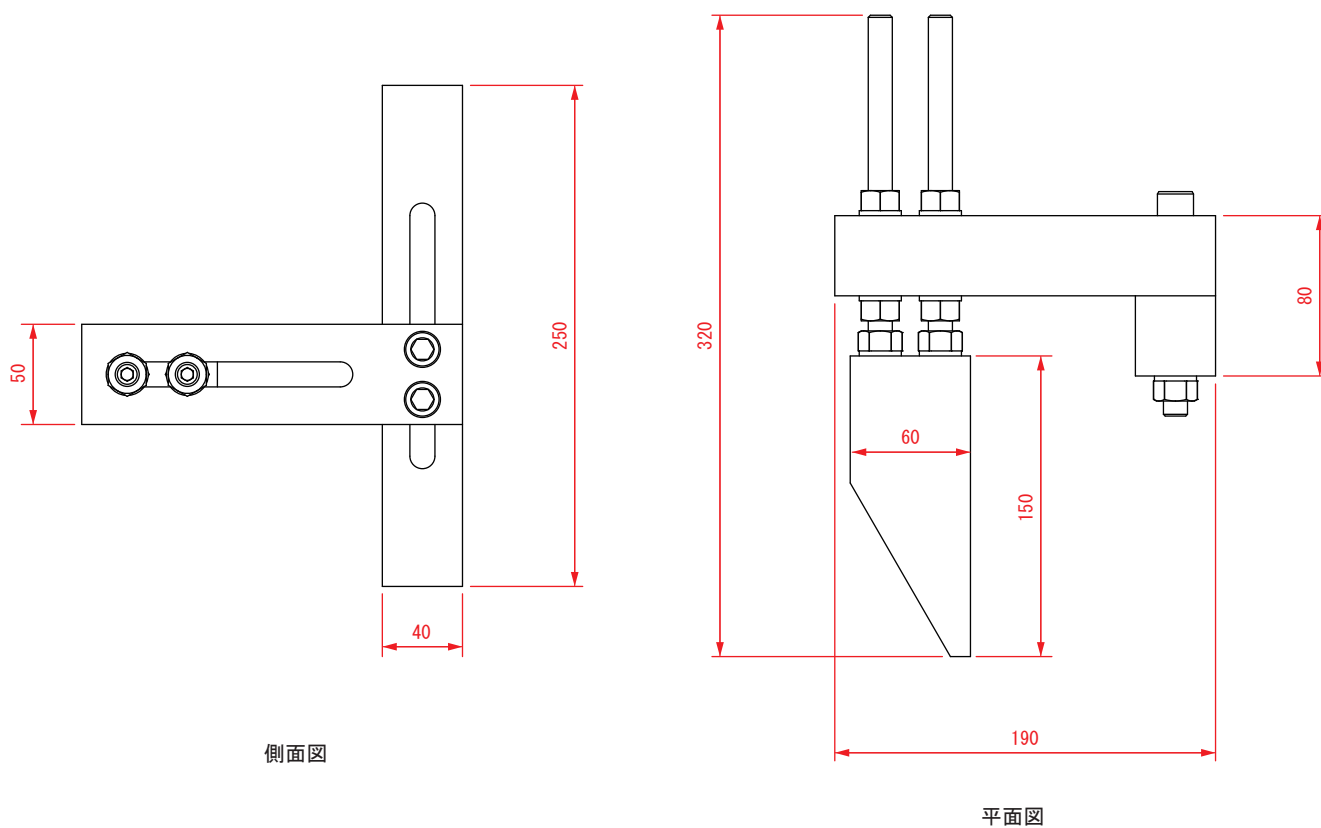


スライド取付けドライバ（オプション）の標準仕様品です。

■直付型 取付イメージ



■外形寸法図



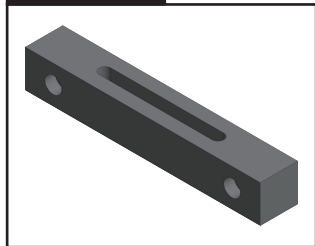
外形寸法：W250×H320×D190 mm

材質：鋼鉄（S45C）

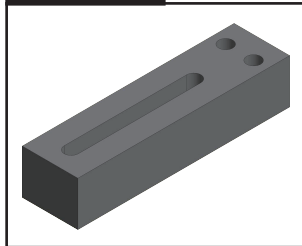
スライド取付けドライバ（オプション）の標準仕様品です。

■部材・寸法図

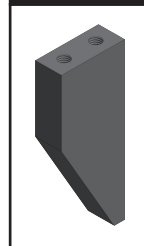
側面ブロック



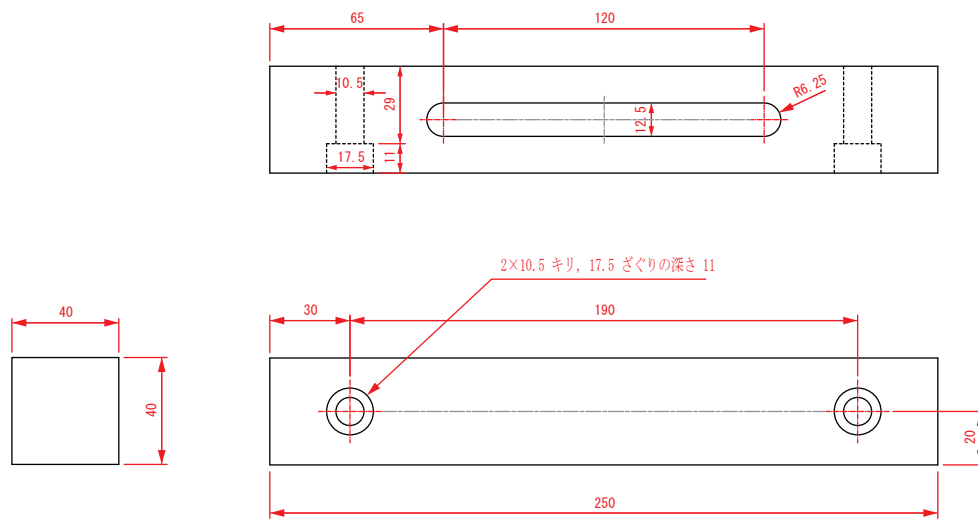
延長ブロック



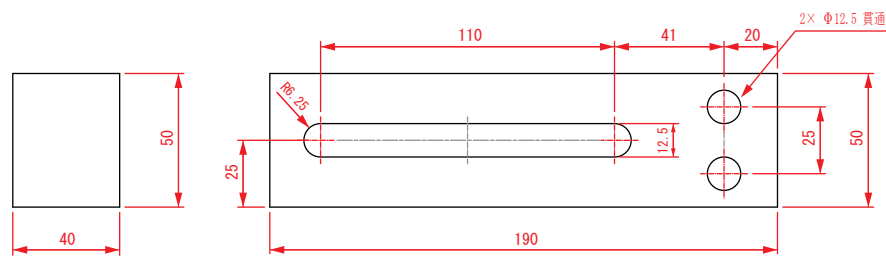
ドライバ



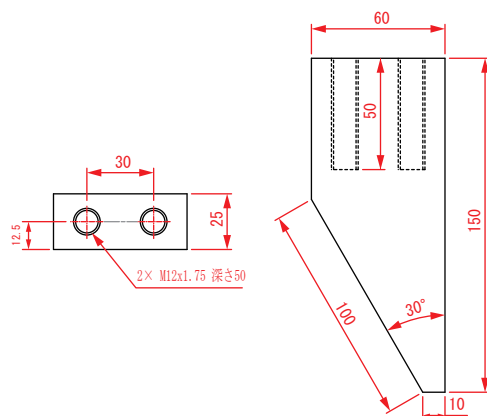
側面ブロック



延長ブロック

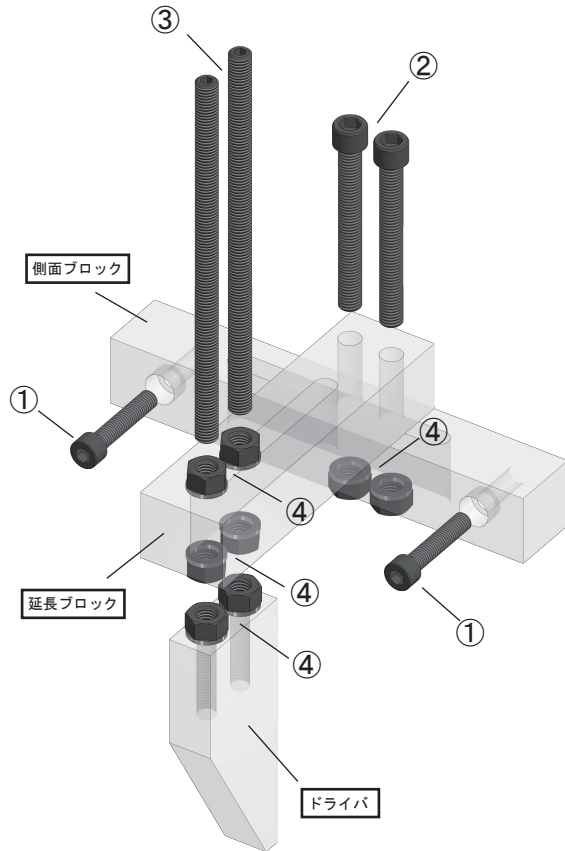


ドライバ



スライド取付けドライバ（オプション）の標準仕様品です。

■部材構成・付属部品

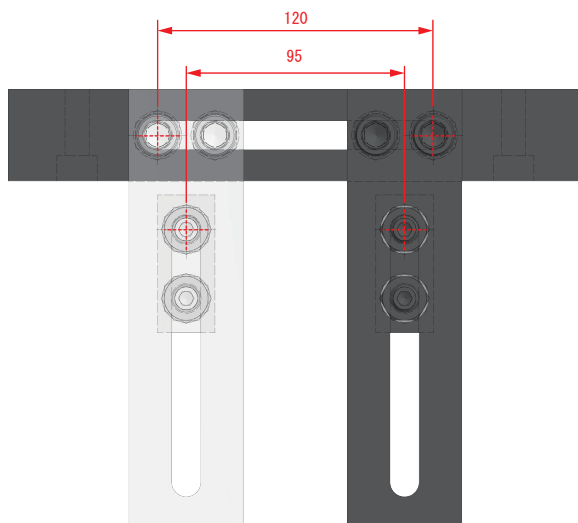


付属部品	
①六角穴ボルト x2 (M10-50)	スライド固定用
②六角穴ボルト x2 (M12-100)	延長ブロック連結用
③六角穴全長指定ネジ x2 (M12-220)	ドライバ連結用
④六角ナット x8 (M12) ワッシャー x8 (M12)	ドライバ/延長ブロック 固定用

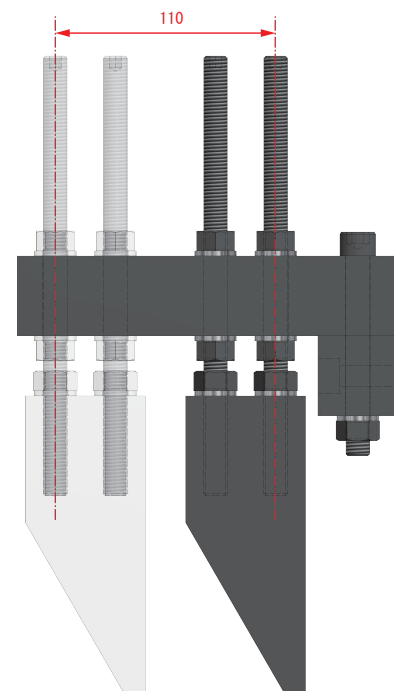
【部材組立て・スライド取付け】

- (1) スライド側面に側面ブロックを当てて、ドライバ可動域に機械本体のリリース用カムフォロアが入る位置で側面ブロックをテープ等で仮止めします。
- (2) 側面ブロック①の穴からスライドにM12-25のタップ穴を二か所行い①で固定します。
- (3) 延長ブロックを側面ブロックの上に乗せて②と④で連結します。
- (5) 延長ブロックとドライバを③と④で連結します。

■ドライバ可動域



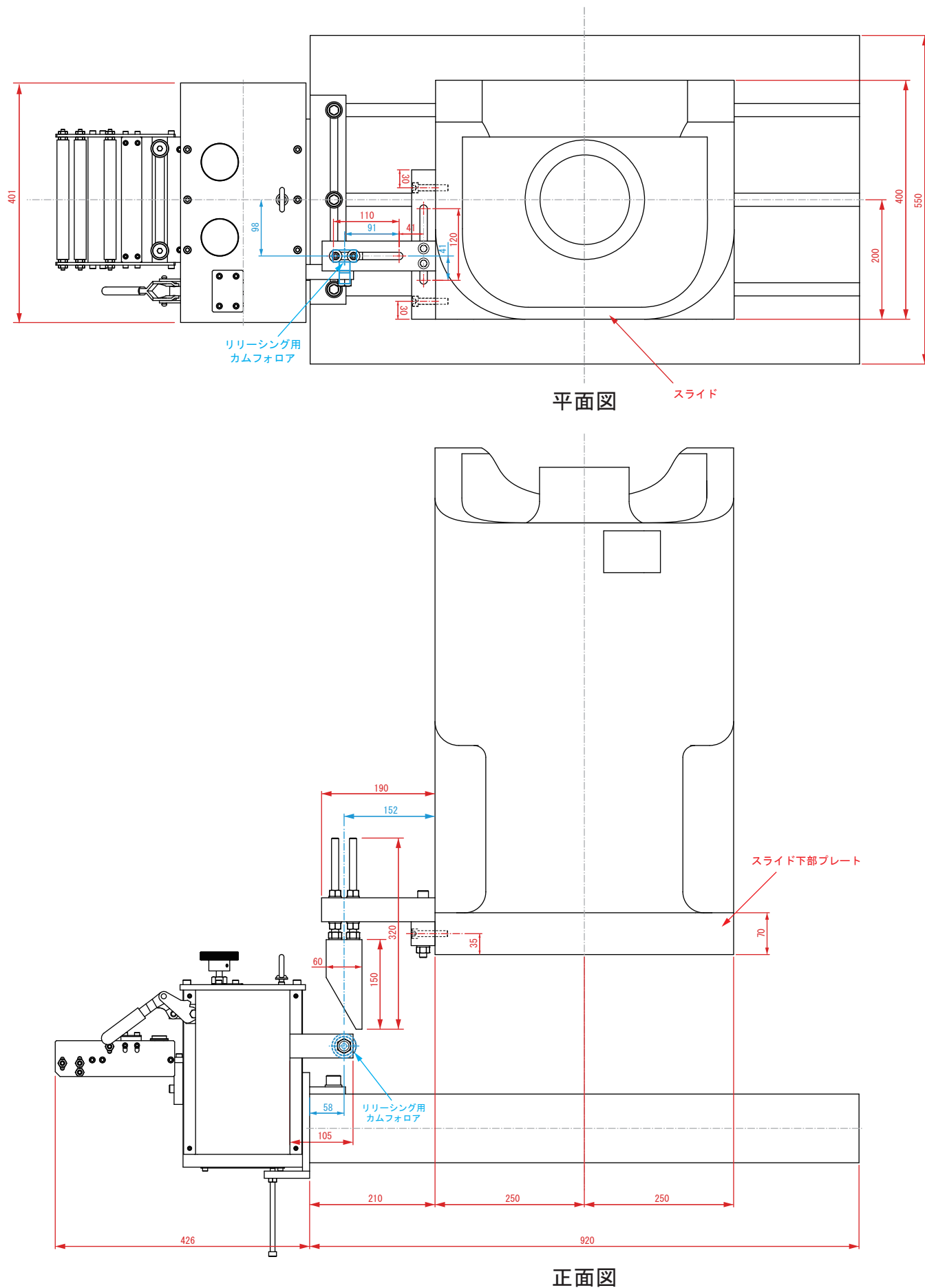
ドライバ左右可動域



ドライバ前後可動域

スライド取付けドライバ（オプション）の標準仕様品です。

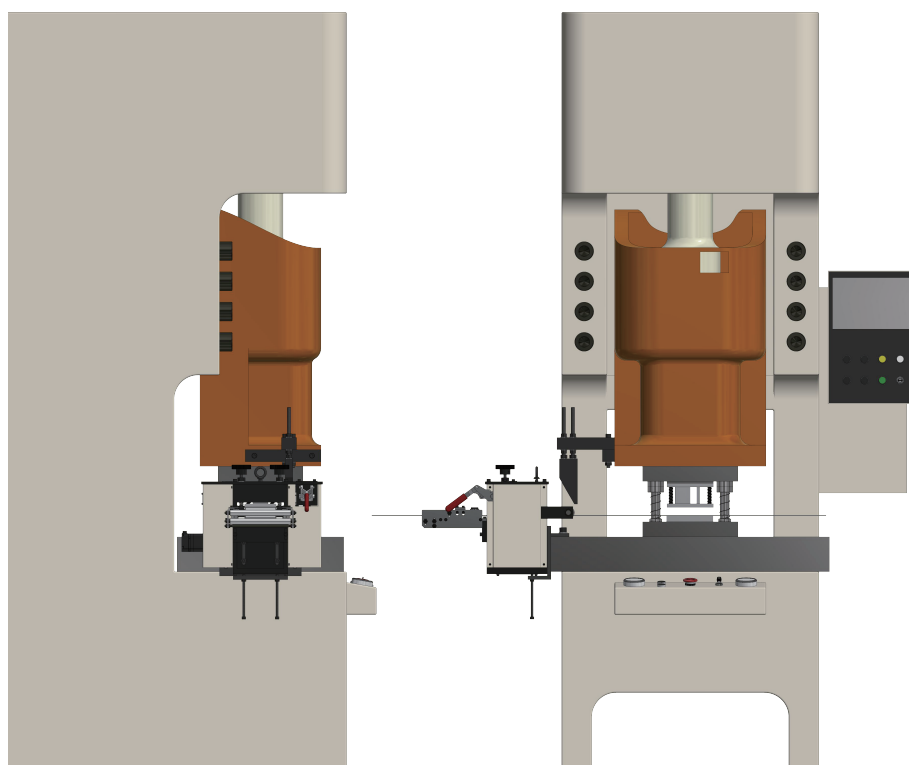
■取付相対寸法図



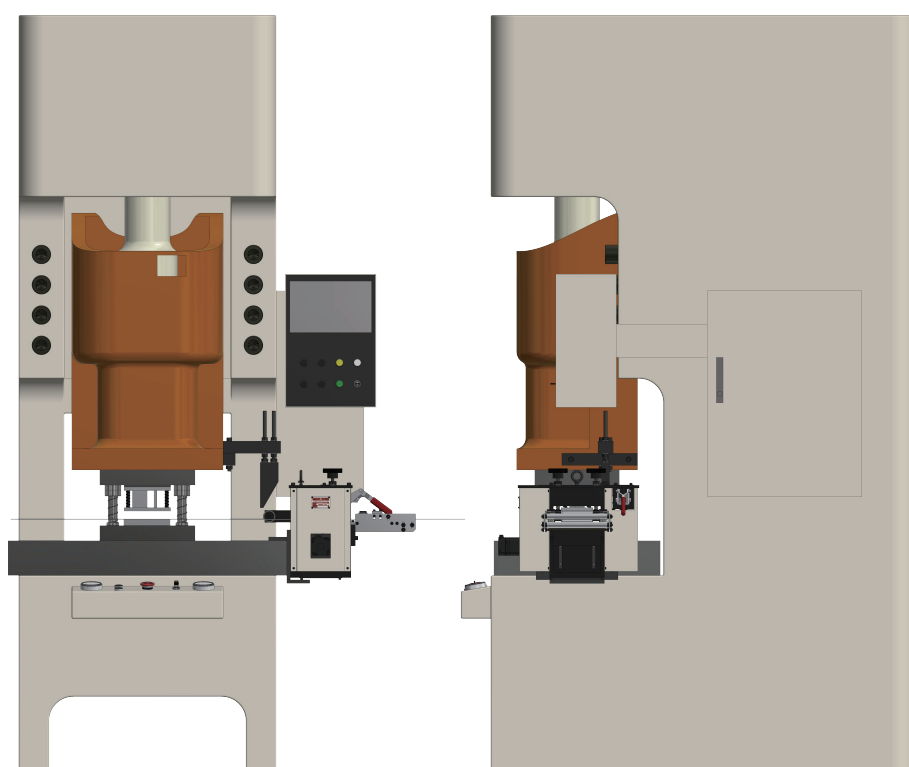
スライド取付けドライバ（オプション）の標準仕様品です。

■プレス取付け完成イメージ

プレス左側取付け

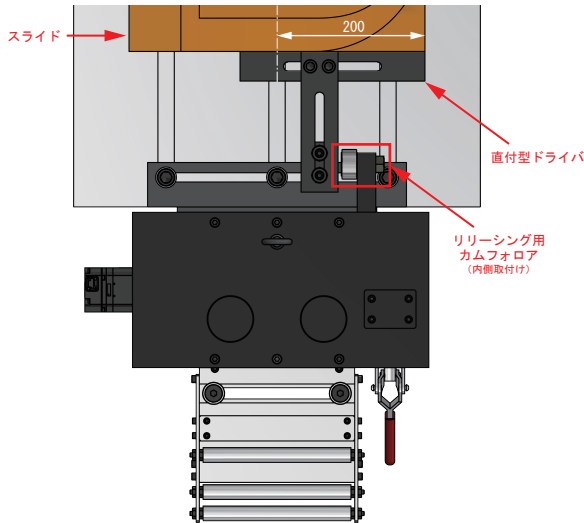


プレス右側取付け



スライド取付けドライバ（オプション）の標準仕様品です。

■リリーシング用カムフォロア



【リリーシング用カムフォロアとは】

リリーシング用カムフォロアはプレス側のスライドに取付けた本ドライバを、プレス下降時に機械本体のリリーシング用カムフォロアを押し下げる事により機械本体のロールをリリースさせる事が出来ます。

【カムフォロア位置について】

直付型ドライバを使用する場合でスライド中心からスライド端までの距離が200mm以下の場合には側面ブロックの構造上、左右のドライバ可動域が足りないため、機械本体リリーシング用のカムフォロアを機械の内側に付け替えてください。
(T溝取付型のカムフォロア位置は外側・内側どちらでも使用できます)

■安全上のご注意

⚠ 取付作業についてご注意ください

- 取付け時に指など挟んだり手を切らないよう、軍手を着用して作業してください。
- 取付ボルトは緩みがないよう確実にしっかりと締めてください。

⚠ 保守・点検作業について

- 長期間プレスの振動を受ける事により取付ボルトに緩みが発生する場合があります。
取付ボルトが緩んだまま使用すると、落下・破損・その他事故の原因となります。
取付ボルトに緩みが発生していないか定期的に点検し、緩みを発見した箇所はしっかりと締め直してください。

■重要なお知らせ

⚠ 免責事項

- 製品の仕様や寸法は改良により予告なく変更される場合があります。
- 現在ご使用されている製品の仕様とは異なる場合があります。
- 取付相対寸法値は設計上の理論値であり多少の誤差が生じる場合があります。

製造・販売

 トスコム株式会社

TOSCOM

Address : 大阪府東大阪市近江堂 1 - 8 - 2 3

TEL : 06-6722-0482

HP : <https://www.toscom-japan.com>

E-Mail : info@toscom-japan.com